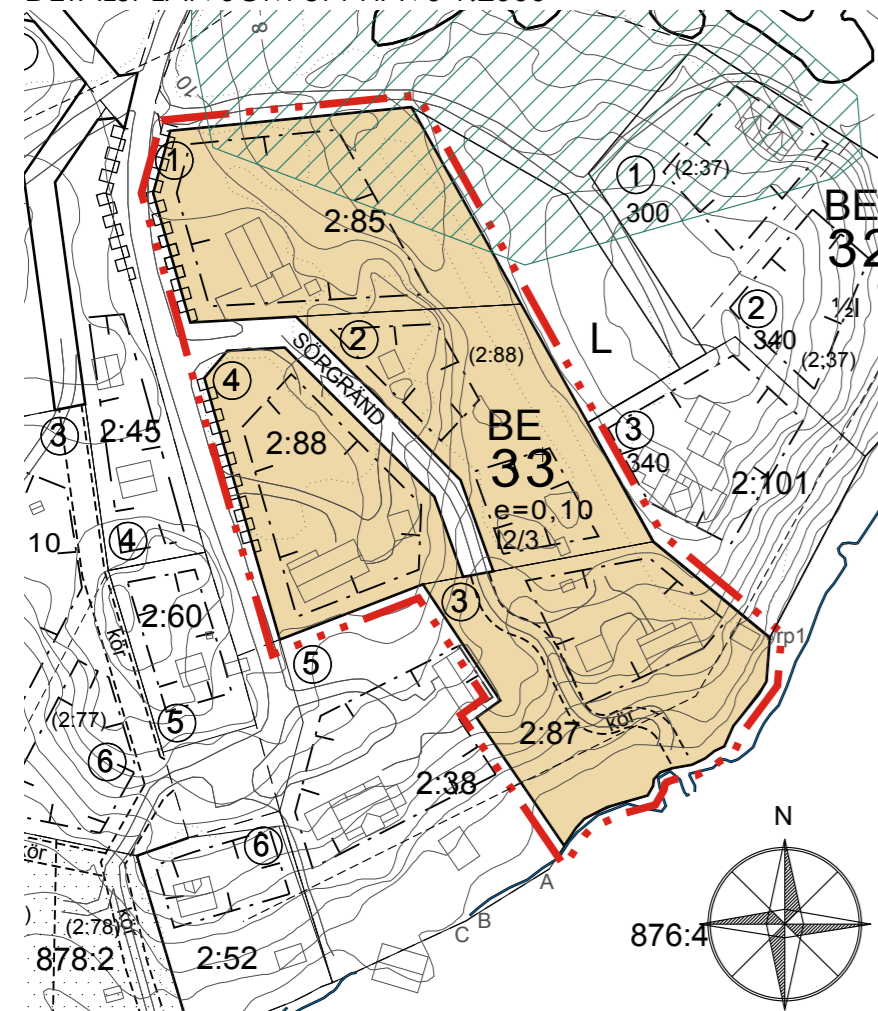
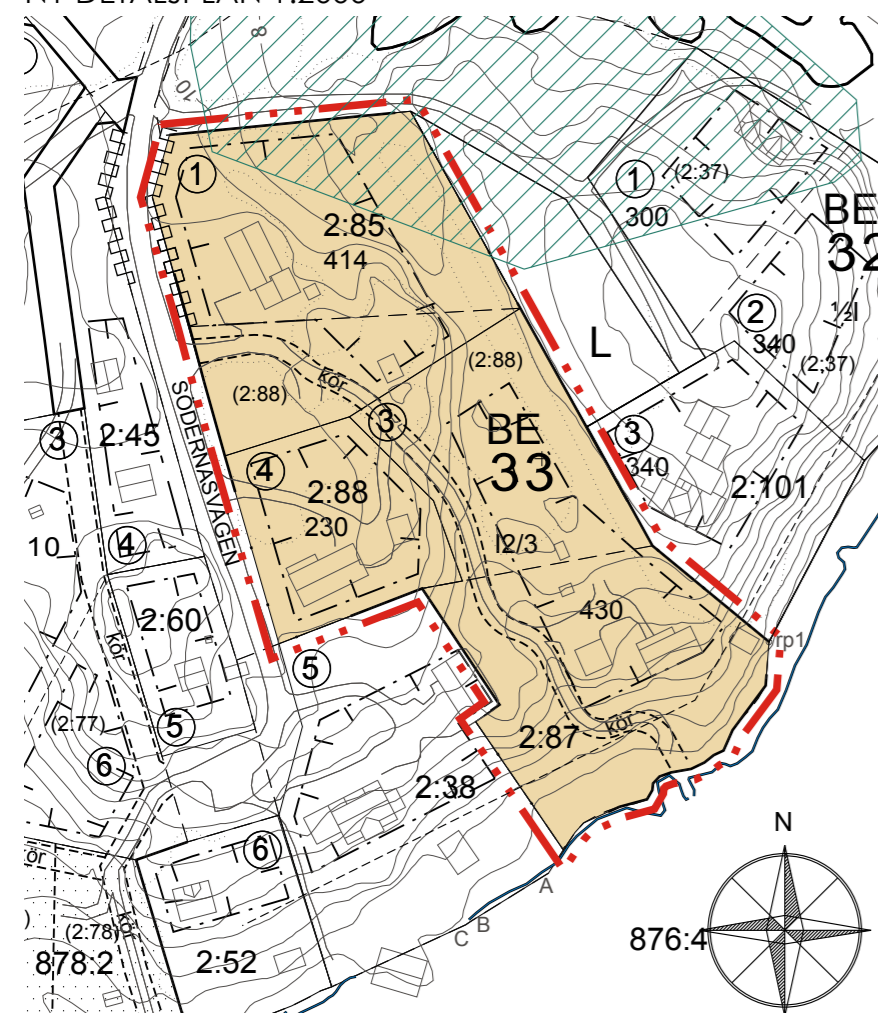


DETALJPLAN SOM UPPHÄVS 1:2000



NY DETALJPLAN 1:2000



TECKENFÖRKLARINGAR OCH DETALJPLANEBESTÄMMELSER:

- BE** KVARTERSOMRÅDE FÖR EGNÄHEMSBEBYGGELSE
På varje tomt får ett egnahemshus som omfattar en bostad samt en separat ekonomibyggnad/
garage uppföras. Om tomten är minst 2000 m² får två ekonomibyggnader uppföras. Med grannens
skriftliga samtycke kan ett garage eller ekonomibyggnad byggas närmare gränsen.
- LINJE 3 m UTANFÖR DET PLANOMRÅDE SOM FASTSTÄLLESEN GÄLLER
- KVARTERS-, KVARTERDELS- OCH OMRÅDESGRÄNS
- TOMTGRÄNS
- 410 HAR** BYNUMMER
- SÖDERNÄSVÄGEN** VÄGNAMN
- 24** KVARTERSNUMMER
- ①** TOMTNUMMER
- 2:88** FASTIGHETSNUMMER FÖR TOMTEN
- (2:88)** FASTIGHETSNUMMER, VARAV TOMTEN/TOMTEDELEN KAN STYCKAS
- 230** BYGGNADSRÄTT I KVADRATMETER VÅNINGSYTA
- I 2/3** ROMERSK SIFFRA ANGER STÖRSTA TILLÄTNA ANTAL VÅNINGAR I BYGGNADER,
BYGGNAD ELLER DEL DÄRAV. Brutet tal efter romersk siffra anger hur stor del
av vindsvåningen i förhållande till underliggande våning som utan hinder av
våningstalet, får användas för utrymmen som inräknas i våningssytan.
- BYGGNADSYTA
- INSTRUKTIV KÖRFÖRBINDELSE
- DEL AV VÄGOMRÅDETS GRÄNS, DÄR UTFART ÄR FÖRBJUDEN.
- OMRÅDE MED SPECIELLA NATURVÄRDEN.
Avgränsning enligt naturinventering 2015, se planbeskrivning.

ALLMÄNNA BESTÄMMELSER:

- Byggnadernas avstånd från granntomtens gräns skall vara minst 5 meter om detaljplanekartan ingen annat anvisar.
- Avlopp och avfallshantering skall skötas tomtvis enligt kommunens direktiv för glesbygdsområde.
- Byggnadernas avstånd från stranden skall förljå kommunens byggnadsordning.
- På tomten skall två bilplatser reserveras / bostad.

Mariehamn den 27 december 2018
Tiina Holmberg
arkitektSAFA landskapsarkitekt MARK

Antagen av kommunfullmäktige den 4.3.2019, §11.
Delgiven den 3.4.2019.
Planen har vunnit laga kraft den 3.5.2019.
Delgiven den 15.5.2019.

Solveig Gestberg, kanslisekretetare

SALTVIK Södemäs

Genom detaljplanändringen avgår tomt 2 och området delas
mellan tomt 1 och 3 samt vägområdet inom kvarteret ändras till
körförbindelse.

Detaljplanekarta 1:2000
den 27 december 2018 Tiina Holmberg

